

Pour info :

Le Centre Social perçoit des subventions de la Commune nouvelle, de la CAF et de la MSA.

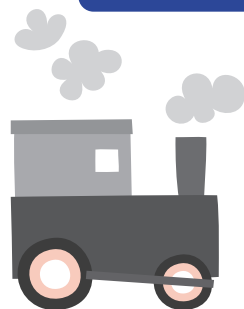
SÈVREMOINE
Commune nouvelle



L'inscription se fait par internet via un portail famille (un lien vous est nécessaire. CONTACTEZ-NOUS si vous ne l'avez pas reçu par mail).

Participation financière des familles

Quotient* Familial	Tarif à l'heure	Repas
0 à 600 €	0.59 €	3.32 €
601 à 720 €	0.92 €	3.32 €
721 à 882 €	1.11 €	3.32 €
883 à 999 €	1.60 €	3.32 €
> 1000 €	1.76 €	3.32 €



Supplément sortie

3 € pour la demi-journée
6 € pour la journée

* Pensez à nous communiquer votre nouveau quotient familial en cas de changement.

- **Compris :** le goûter.
- **Non compris :** l'adhésion familiale au Centre Social Indigo (9 € année civile).
- Pour le règlement des factures, afin de faciliter la gestion des encaissements et pour ne pas vous obliger à vous déplacer, nous privilégions désormais le **prélèvement bancaire**. Les prélèvements ont lieu le **10 de chaque mois** suivant une activité à laquelle votre enfant a participé.

Pour cela, si vous ne l'avez pas encore fait, merci de nous transmettre le mandat rempli et signé avec un RIB. (téléchargeable sur le site du centre social ou le portail famille).

Il est également possible de nous effectuer un virement (coordonnées bancaires affichées sur la facture) ou de nous faire parvenir des chèques vacances et chèques CESU.

ACCUEIL DE LOISIRS

DE 7H15 À 18H30

4-11 ANS

Mercredis AVRIL À JUILLET

à la Maison de l'Enfance, rue Augustin Vincent
et au restaurant scolaire, route du cimetière,
St André de la Marche

2022



Prévoir
une
gourde

Début des inscriptions **MARDI 29 MARS** sur l'ESPACE FAMILLE

Les 27 Avril, 4, 11, 18, 25 Mai, 1, 8, 15, 22, 29 Juin et 6 Juillet 2022

Les activités proposées tiennent compte du rythme de vie des enfants avec des temps de détente et d'autres plus actifs. Différents coins de jeux libres sont organisés où les enfants peuvent évoluer comme bon leur semble en petits groupes. Des activités plus spécifiques sont proposées chaque mercredi sous forme d'ateliers au choix (chaque enfant reste libre d'y participer ou non) selon le thème. Ce sont les enfants qui suggèrent les idées.

Thème de l'Année : VOYAGE DE CONTINENTS EN CONTINENTS...

Les enfants vont découvrir nos pays voisins et également faire étape en France. Cela évoque pour certains des couleurs de drapeaux d'équipes sportives, les grandes villes comme Londres, Rome, Paris, Madrid, Lisbonne, les masques de Venise, les danseuses espagnoles, la Tour Eiffel... et pour d'autres ce sont des gourmandises de la cuisine portugaise, italienne ou française.

Les enfants vont pouvoir se parler des lieux, présenter des spécialités gourmandes qu'ils ont pu connaître en y allant en vacances ou parce qu'ils y ont de la famille.

Notre tour du monde va se terminer en :

Europe

EN CAS D'ABSENCE

Toute absence non justifiée (une semaine avant la date) ne sera pas remboursée sauf sur présentation d'un certificat médical ou copie d'ordonnance.

Dans tous les cas, nous vous demandons de bien vouloir prévenir de l'absence de votre enfant aux animatrices (02 41 30 45 59) ou à l'Accueil du Centre Social (02 41 49 06 49 - centresocialindigo@gmail.com).

Le Centre Social Indigo est ouvert du lundi au vendredi de 8h45 à 12h30 et de 13h45 à 18h00. Le jeudi ouverture de 8h45 à 12h30 et de 14h30 à 18h.



SUPPLÉMENT
de 3 €

SPECTACLE Mercredi 15 JUILLET
de fin d'année : entre 9h30 et 12h

Pour compléter les échanges que l'équipe d'animation propose aux enfants en cas de conflits entre eux.

Quand on n'est pas d'accord, on en parle ensemble plutôt que de se donner des coups !

"QUE D'ÉMOTIONS
POUR SIMON"

OÙ DÉPOSER MON ENFANT ?

Accueil à la Maison de l'enfance pour tous jusqu'à 7h40 et après 18h.

Entre 7h40 et 18h, les enfants de maternelle sont accueillis à la maison de l'enfance et les enfants du CP au CM2 au restaurant scolaire (2 rue Jacques Prévert - route après cimetière).

A renouveler pour ceux qui ne l'ont pas encore fait : adhésion familiale 2022 (9€) et fiche des coordonnées et infos médicales (une par enfant).

Pour plus de renseignements sur le fonctionnement, consultez le règlement intérieur ou contactez-nous au 02.41.49.06.49.