

Pour info :

Le Centre Social perçoit des subventions de la Commune nouvelle, de la CAF et de la MSA.

SÈVREMOINE
Commune nouvelle



santé
famille
retraite
services
L'essentiel & plus encore

ACCUEIL DE LOISIRS

DE 7H15 À 18H30

4* - 11
ANS

*avoir
4 ans
en 2022

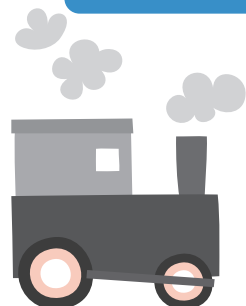
L'inscription se fait par internet via un **portail famille** (un lien vous est nécessaire, contactez-nous si vous ne l'avez pas reçu par mail).

Participation financière des familles

SUPPLÉMENT sortie

3 € pour la demi-journée
6 € pour la journée

Quotient Familial	Tarif à l'heure	Repas
0 à 600 €	0.59 €	3.32 €
601 à 720 €	0.92 €	3.32 €
721 à 882 €	1.11 €	3.32 €
883 à 999 €	1.60 €	3.32 €
> 1000 €	1.76 €	3.32 €



* Pensez à nous communiquer votre nouveau quotient familial en cas de changement.

- **Compris :** le goûter.
- **Non compris :** l'adhésion familiale au Centre Social Indigo (9 € année civile).
- Pour le règlement des factures, afin de faciliter la gestion des encaissements et pour ne pas vous obliger à vous déplacer, nous privilégions désormais le **prélèvement bancaire**. Les prélèvements auront lieu le **10 septembre**.
Pour cela, si vous ne l'avez pas encore fait, merci de nous transmettre le mandat rempli et signé avec un RIB. (téléchargeable sur le site du centre social ou le portail famille).
Il est également possible de nous effectuer un virement (coordonnées bancaires affichées sur la facture) ou de nous faire parvenir des chèques vacances et chèques CESU.

VACANCES D'été St André 2022

à la Maison de l'Enfance, rue Augustin Vincent
et au restaurant scolaire, route du cimetière, St André de la Marche

du vendredi 8 au vendredi 29 juillet



Inscriptions du 7 au 28 juin sur l'Espace famille

Thème de l'été : VOYAGE DANS LE TEMPS

Les enfants vont « être transportés » à la fois dans le passé et le futur, selon les semaines, à travers des décors, des déguisements, des jeux, activités et sorties variées.

VENDREDI 8 JUILLET : PLACE AU SPECTACLE !

Sortie = 9H-17H (Supplément 6€)

Pour les enfants nés en 2018, 2017 et 2016 = spectacle musical à l'accueil de loisirs de St Germain

Pour les enfants nés en 2015, 2014, 2013, 2012 et 2011 = Festival « Tête de l'Art » avec spectacles visuel, d'illusion et musical à St Lezin (49)

Prévoir un pique-nique avec boisson pour le midi. Le goûter est fourni.

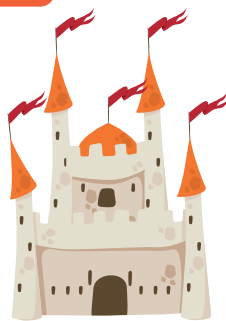


DU 11 AU 15 JUILLET : AU MOYEN-ÂGE (FERMÉ LE 14 JUILLET)

mercredi 13 Juillet = 9H-17H30 (Supplément 6€)

Sortie au château de Tiffauges avec ateliers ludiques de découverte des machines et de l'époque des chevaliers adaptés aux âges des enfants

Prévoir un pique-nique avec boisson pour le midi. Le goûter est fourni.



EN CAS D'ABSENCE :

Toute absence non justifiée (une semaine avant la date) ne sera pas remboursée sauf sur présentation d'un certificat médical ou copie d'ordonnance.

Dans tous les cas, nous vous demandons de bien vouloir prévenir de l'absence de votre enfant aux animatrices (02 41 30 45 59) ou à l'Accueil du Centre Social (02 41 49 06 49 - centresocialindigo@gmail.com).

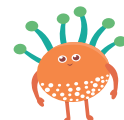
Le Centre Social Indigo est ouvert du lundi au vendredi de 8h45 à 12h30 et de 13h45 à 18h00. Le jeudi ouverture de 8h45 à 12h30 et de 14h30 à 18h.

DU 18 AU 22 JUILLET : EN ROUTE POUR LES ANNÉES 70 À 90

mercredi 20 Juillet = 9H-17H45 (Supplément 6€)

Sortie au Parc de loisirs de Pierre Brune à Mervent (85) avec trampoline géants, structures gonflables, petit train, divers jeux mécaniques ...

Port de chaussettes obligatoires pour des raisons de sécurité et d'hygiène. Il est préférable que les enfants ne portent pas de bijoux et pour ceux qui ont des lunettes, merci de prévoir la boîte de rangement. Prévoir un pique-nique avec boisson pour le midi. Le goûter est fourni.



DU 25 AU 29 JUILLET : RENDEZ-VOUS DANS LE FUTUR

mercredi 27 Juillet = 9H-17H (Supplément 6€)

Sortie accrobranche à Tepacap au lac de la Tricherie à Mesnard la Barotière (85) avec des parcours adaptés aux âges des enfants

Prévoir un pique-nique avec boisson pour le midi. Le goûter est fourni. Tenue avec pantalon et baskets obligatoires pour des raisons de sécurité et d'hygiène. Il est préférable que les enfants ne portent pas de bijoux et pour ceux qui ont des lunettes, merci de prévoir la boîte de rangement



PENSEZ À APPORTER

CHAQUE JOUR PAR ENFANT : une gourde d'eau, un chapeau ou casquette, un vêtement de pluie, notés au nom de l'enfant et rangés dans un sac pouvant s'accrocher à un portemanteau, des chaussures confortables (les tongs ne sont pas autorisées car risque de blessures), un duvet pour les enfants faisant la sieste.



OÙ DÉPOSER MON ENFANT ?

Accueil à la Maison de l'enfance pour tous jusqu'à 7h40 et après 18h.

Entre 7h40 et 18h, les enfants de maternelle sont accueillis à la maison de l'enfance et les enfants du CP au CM2 au restaurant scolaire (2 rue Jacques Prévert - route après le cimetière).

A renouveler pour ceux qui ne l'ont pas encore fait en 2022, adhésion (9 € année civile) et fiche des coordonnées et infos médicales (une par enfant).

Pour plus de renseignements sur le fonctionnement, consultez le règlement intérieur ou contactez-nous au 02.41.49.06.49.