

Pour info :

Le Centre Social perçoit des subventions de la Commune nouvelle, de la CAF et de la MSA.

SÈVREMOINE
Commune nouvelle



santé
famille
retraite
services
L'essentiel & plus encore

L'inscription se fait par internet via un **portail famille** (un lien vous est nécessaire, contactez-nous si vous ne l'avez pas reçu par mail).

Participation financière des familles

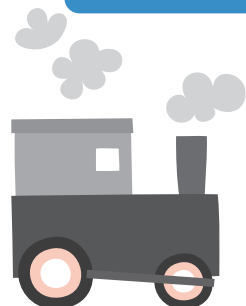
NOUVEAUX TARIFS 2023

Quotient Familial	Tarif à l'heure	Repas
0 à 600 €	0.59 €	3.90 €
601 à 720 €	0.93 €	3.90 €
721 à 882 €	1.12 €	3.90 €
883 à 999 €	1.62 €	3.90 €
> 1000 €	1.78 €	3.90 €

SUPPLÉMENT sortie

3 € pour la demi-journée

6 € pour la journée



* Pensez à nous communiquer votre nouveau quotient familial en cas de changement.

- **Compris** : le goûter.
- **Non compris** : l'adhésion familiale au Centre Social Indigo (9€ pour l'année civile). Votre enfant peut prendre son **petit déjeuner** à l'accueil de loisirs ; mais c'est à vous de le fournir.
- Pour le règlement des factures, afin de faciliter la gestion des encaissements et pour ne pas vous obliger à vous déplacer, nous privilégions désormais le **prélèvement bancaire**. Les prélèvements ont lieu le **10 du mois suivant**.

Pour cela, si vous ne l'avez pas encore fait, merci de nous transmettre le **mandat rempli et signé avec un RIB**. (téléchargeable sur le site du centre social ou le portail famille).

Il est également possible de nous effectuer un **virement** (coordonnées bancaires affichées sur la facture) ou de nous faire parvenir des chèques vacances et chèques CESU avant le 7 du mois suivant si vous êtes prélevé.

ACCUEIL DE LOISIRS

DE 7H15 À 18H30

4* - 11 ANS

*avoir
4 ans
en 2023

VACANCES Hiver

2023

à la Maison de l'Enfance, rue Augustin Vincent
et au restaurant scolaire, route du cimetière, St André de la Marche



Inscriptions dès le lundi 30 janvier sur l'Espace famille

DU 13 AU 24 février

Thème = A vos expériences, les scientifiques en devenir !

Venez réaliser des activités pour tester vos connaissances et faire des mélanges de produits (non dangereux) aux réaction étonnantes. Des ateliers scientifiques et ludiques vous seront proposés.

Jeudi 16 février = 9h-17h30 (supplément 6€)

Sortie à Lud'Hop Land (jeux d'adresse et structures gonflables) proposés par

Animaje à Clisson

Prévoir un pique-nique pour le midi avec boisson dans un sac isotherme avec glace. Le goûter sera proposé par l'accueil de loisirs.

Port de chaussettes obligatoires pour des raisons de sécurité et d'hygiène.

Il est préférable que les enfants ne portent pas de bijoux et pour ceux qui ont des lunettes, merci de prévoir la boîte de rangement.



EN CAS D'ABSENCE :

Toute absence non justifiée (*une semaine avant la date*) ne sera pas remboursée sauf sur **présentation d'un certificat médical ou copie d'ordonnance.**

Dans tous les cas, nous vous demandons de bien vouloir **prévenir de l'absence de votre enfant** aux animatrices (02 41 30 45 59) ou à l'Accueil du Centre Social (02 41 49 06 49 - centresocialindigo@gmail.com).

Le Centre Social Indigo est ouvert du lundi au vendredi de 8h45 à 12h30 et de 13h45 à 18h00. Le jeudi ouverture de 8h45 à 12h30 et de 14h30 à 18h.

OÙ DÉPOSER MON ENFANT ?

Accueil à la Maison de l'enfance pour tous jusqu'à 7h40 et après 18h.

Entre 7h40 et 18h, les enfants de maternelle sont accueillis à la maison de l'enfance et les enfants du CP au CM2 au restaurant scolaire (2 rue Jacques Prévert - route après le cimetière).

A renouveler en ce début d'année 2023, adhésion (9€ année civile) et fiche des coordonnées et infos médicales (une par enfant).

Pour plus de renseignements sur le fonctionnement, consultez le règlement intérieur ou contactez-nous au 02.41.49.06.49.